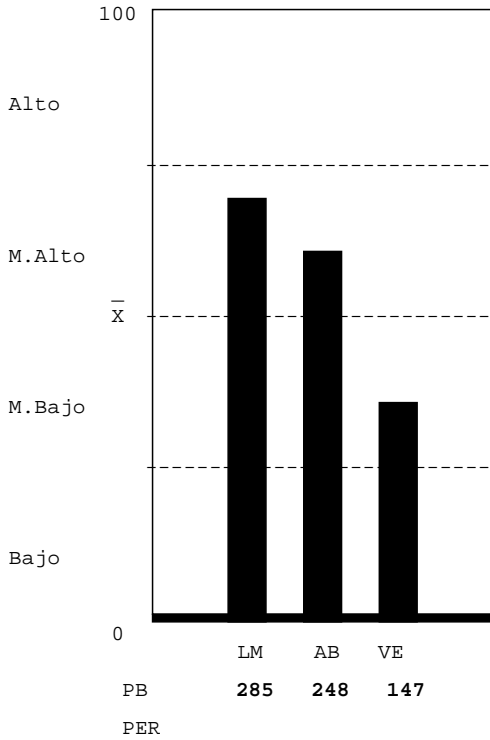


Nombre del Estudiante

No. Orientación

QUETZALTENANGO

RESULTADO DE RAZONAMIENTOS



LOGICO MATEMATICO-NIVEL MEDIO ALTO: Mediana habilidad para: a) reconocer patrones y anticiparlos; b) interpretar números y operaciones. Habilidad para: a) reconocer varios conceptos o procesos importantes en situaciones numéricas; b) resolver problemas lógicos; c) verificar condiciones numéricas. Capacidad para realizar operaciones numéricas mecánicas.

ABSTRACTO-NIVEL MEDIO ALTO: Habilidad razonable para reconocer patrones y hacer relaciones primarias de orden y naturaleza entre dos supuestos dados, hacer inferencias y trasladar información de un hecho a otro, interpretar relaciones secundarias de intensidad sucesión y magnitud en analogías, habilidad razonable para resolver problemas que requieren de síntesis de evaluación del concepto y dar una respuesta con sentido lógico.

VERBAL-NIVEL MEDIO BAJO: Escasa habilidad para establecer semejanzas con base en el texto: el planteamiento central, el propósito, conclusiones, así como, formular juicios críticos, localizar detalles en textos de diversos tipos, establecer la construcción formal del texto, así como el significado de palabras y comprender textos largos y cortos.

Unidad Académica - Inventario de Intereses de Estudio USAC-08

(XE046962)

- 05 MEDICINA (27%)
- 06 FARMACIA (40%)
- 09 ODONTOLOGIA (40%)
- 10 VETERINARIA (33%)
- 13 PSICOLOGIA (33%)
- 13.1 ECTAFIDE (33%)
- 24 ACUICULTURA (33%)
- 01 AGRONOMIA (20%)
- 02 ARQUITECTURA (13%)
- 08 INGENIERIA (33%)
- 03 ECONOMIA (27%)
- 04 DERECHO (20%)
- 28 POLITICA (33%)
- 07 HUMANIDADES (27%)
- 29 EFPEM (13%)
- 16 COMUNICACION (20%)
- 14 HISTORIA (40%)
- 15 TRAB.SOCIAL (20%)
- 30 LINGUISTICA (40%)
- 26 TURISMO (33%)
- 33 ARTE (0%)



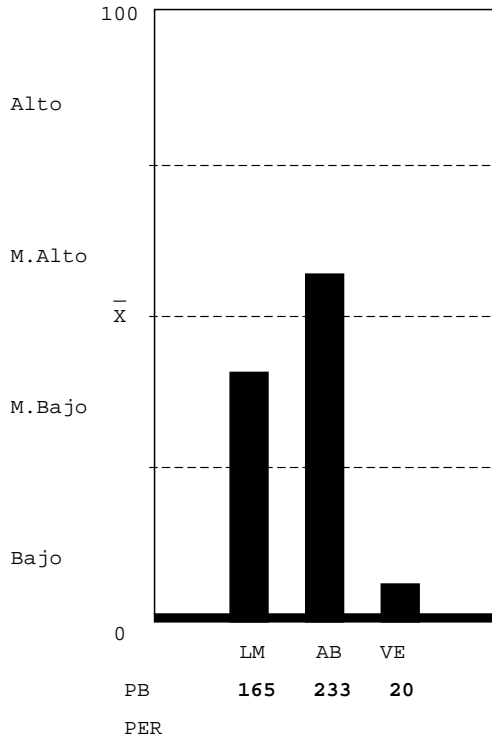
Clave:19990716

Nombre del Estudiante

No. Orientación

QUETZALTENANGO

RESULTADO DE RAZONAMIENTOS



LOGICO MATEMATICO-NIVEL MEDIO BAJO: Escasa habilidad para: a) reconocer los conceptos o procesos importantes en situaciones numéricas; b) resolver problemas lógicos. Mediana habilidad para: a) reconocer patrones y anticiparlos; b) interpretar números y operaciones; c) verificar condiciones numéricas. Capacidad para realizar operaciones numéricas mecánicas.

ABSTRACTO-NIVEL MEDIO ALTO: Habilidad razonable para reconocer patrones y hacer relaciones primarias de orden y naturaleza entre dos supuestos dados, hacer inferencias y trasladar información de un hecho a otro, interpretar relaciones secundarias de intensidad sucesión y magnitud en analogías, habilidad razonable para resolver problemas que requieren de síntesis de evaluación del concepto y dar una respuesta con sentido lógico.

VERBAL-NIVEL BAJO: Que el estudiante no hizo su mejor esfuerzo para resolver la prueba, estaba cansado o con problemas personales. Escasa habilidad para establecer semejanzas con base en el texto: establecer el planteamiento central, el propósito, conclusiones, así como, formular juicios críticos, localizar detalles en textos de diversos tipos, establecer la construcción formal del texto, así como el significado de palabras y comprende textos largos y cortos.

Unidad Académica - Inventario de Intereses de Estudio USAC-08

(XE046962)

- 05 MEDICINA (13%)
- 06 FARMACIA (40%)
- 09 ODONTOLOGIA (13%)
- 10 VETERINARIA (13%)
- 13 PSICOLOGIA (13%)
- 13.1 ECTAFIDE (13%)
- 24 ACUICULTURA (20%)
- 01 AGRONOMIA (40%)
- 02 ARQUITECTURA (33%)
- 08 INGENIERIA (20%)
- 03 ECONOMIA (13%)
- 04 DERECHO (13%)
- 28 POLITICA (0%)
- 07 HUMANIDADES (27%)
- 29 EFPEM (13%)
- 16 COMUNICACION (6%)
- 14 HISTORIA (13%)
- 15 TRAB.SOCIAL (6%)
- 30 LINGUISTICA (6%)
- 26 TURISMO (6%)
- 33 ARTE (0%)



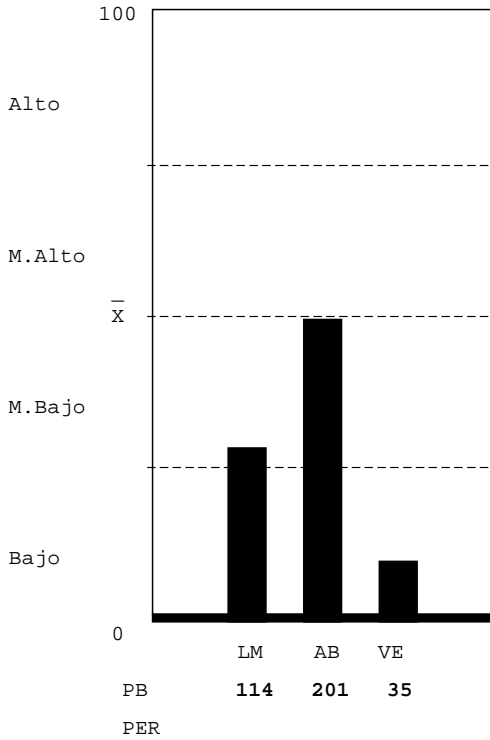
Clave:20010501

Nombre del Estudiante

No. Orientación

QUETZALTENANGO

RESULTADO DE RAZONAMIENTOS



LOGICO MATEMATICO-NIVEL MEDIO BAJO: Escasa habilidad para: a) reconocer los conceptos o procesos importantes en situaciones numéricas; b) resolver problemas lógicos. Mediana habilidad para: a) reconocer patrones y anticiparlos; b) interpretar números y operaciones; c) verificar condiciones numéricas. Capacidad para realizar operaciones numéricas mecánicas.

ABSTRACTO-NIVEL MEDIO BAJO: Mediana habilidad para reconocer patrones y hacer relaciones primarias de orden y naturaleza entre dos supuestos dados, hacer inferencias y trasladar información de un hecho a otro, interpretar relaciones secundarias de intensidad sucesión y magnitud en analogías, mediana habilidad para resolver problemas que requieren de síntesis de evaluación del concepto y dar una respuesta con sentido lógico.

VERBAL-NIVEL BAJO: Que el estudiante no hizo su mejor esfuerzo para resolver la prueba, estaba cansado o con problemas personales. Escasa habilidad para establecer semejanzas con base en el texto: establecer el planteamiento central, el propósito, conclusiones, así como, formular juicios críticos, localizar detalles en textos de diversos tipos, establecer la construcción formal del texto, así como el significado de palabras y comprende textos largos y cortos.

Unidad Académica - Inventario de Intereses de Estudio USAC-08

(XE046962)

- 05 MEDICINA (20%)
- 06 FARMACIA (13%)
- 09 ODONTOLOGIA (13%)
- 10 VETERINARIA (27%)
- 13 PSICOLOGIA (40%)
- 13.1 ECTAFIDE (20%)
- 24 ACUICULTURA (27%)
- 01 AGRONOMIA (40%)
- 02 ARQUITECTURA (27%)
- 08 INGENIERIA (33%)
- 03 ECONOMIA (20%)
- 04 DERECHO (20%)
- 28 POLITICA (13%)
- 07 HUMANIDADES (6%)
- 29 EFPEM (13%)
- 16 COMUNICACION (13%)
- 14 HISTORIA (6%)
- 15 TRAB.SOCIAL (13%)
- 30 LINGUISTICA (27%)
- 26 TURISMO (27%)
- 33 ARTE (0%)



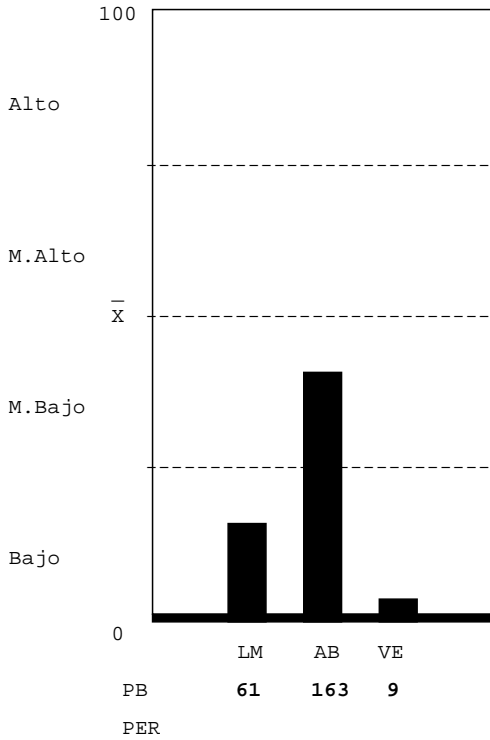
Clave:20001031

Nombre del Estudiante

No. Orientación

QUETZALTENANGO

RESULTADO DE RAZONAMIENTOS



LOGICO MATEMATICO-NIVEL BAJO: Que el estudiante no hizo su mejor esfuerzo para resolver la prueba; estaba cansado, o con problemas personales, cuando enfrentó la prueba. Escasa habilidad para: a) reconocer los conceptos o procesos importantes en situaciones numéricas; b) reconocer patrones numéricos y anticiparlos;c)interpretar números y operaciones; c) resolver problemas lógicos;d)verificar condiciones numéricas. Lentitud para reconocer relaciones numéricas o lógicas.Atender a la apariencia de las preguntas.

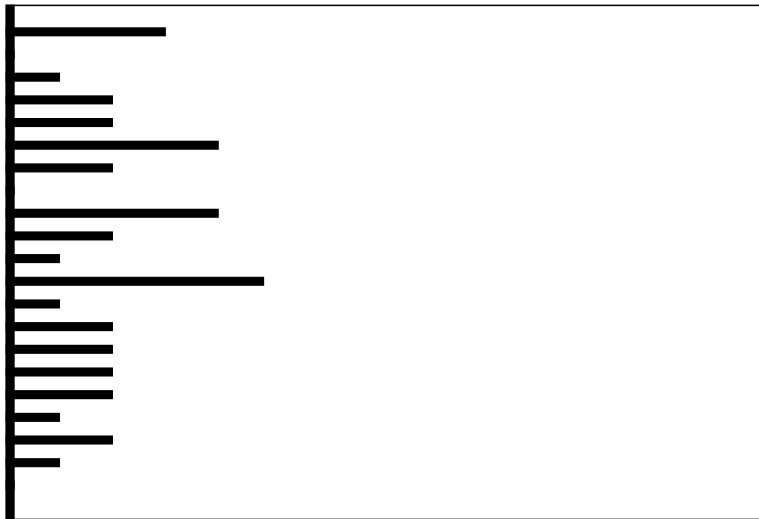
ABSTRACTO-NIVEL MEDIO BAJO: Mediana habilidad para reconocer patrones y hacer relaciones primarias de orden y naturaleza entre dos supuestos dados, hacer inferencias y trasladar información de un hecho a otro, interpretar relaciones secundarias de intensidad sucesión y magnitud en analogías, mediana habilidad para resolver problemas que requieren de síntesis de evaluación del concepto y dar una respuesta con sentido lógico.

VERBAL-NIVEL BAJO: Que el estudiante no hizo su mejor esfuerzo para resolver la prueba, estaba cansado o con problemas personales. Escasa habilidad para establecer semejanzas con base en el texto: establecer el planteamiento central, el propósito, conclusiones, así como, formular juicios críticos, localizar detalles en textos de diversos tipos, establecer la construcción formal del texto, así como el significado de palabras y comprende textos largos y cortos.

Unidad Académica - Inventario de Intereses de Estudio USAC-08

(XE046962)

- 05 MEDICINA (20%)
- 06 FARMACIA (0%)
- 09 ODONTOLOGIA (6%)
- 10 VETERINARIA (13%)
- 13 PSICOLOGIA (13%)
- 13.1 ECTAFIDE (27%)
- 24 ACUICULTURA (13%)
- 01 AGRONOMIA (0%)
- 02 ARQUITECTURA (27%)
- 08 INGENIERIA (13%)
- 03 ECONOMIA (6%)
- 04 DERECHO (33%)
- 28 POLITICA (6%)
- 07 HUMANIDADES (13%)
- 29 EFPEM (13%)
- 16 COMUNICACION (13%)
- 14 HISTORIA (13%)
- 15 TRAB.SOCIAL (6%)
- 30 LINGUISTICA (13%)
- 26 TURISMO (6%)
- 33 ARTE (0%)



Clave:19980315

Nombre del Estudiante

No. Orientación

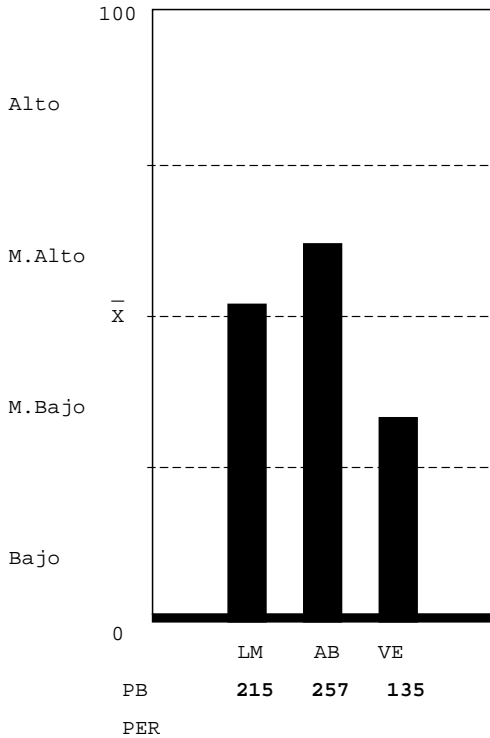
QUETZALTENANGO

RESULTADO DE RAZONAMIENTOS

LOGICO MATEMATICO-NIVEL MEDIO ALTO: Mediana habilidad para: a) reconocer patrones y anticiparlos; b) interpretar números y operaciones. Habilidad para: a) reconocer varios conceptos o procesos importantes en situaciones numéricas; b) resolver problemas lógicos; c) verificar condiciones numéricas. Capacidad para realizar operaciones numéricas mecánicas.

ABSTRACTO-NIVEL MEDIO ALTO: Habilidad razonable para reconocer patrones y hacer relaciones primarias de orden y naturaleza entre dos supuestos dados, hacer inferencias y trasladar información de un hecho a otro, interpretar relaciones secundarias de intensidad sucesión y magnitud en analogías, habilidad razonable para resolver problemas que requieren de síntesis de evaluación del concepto y dar una respuesta con sentido lógico.

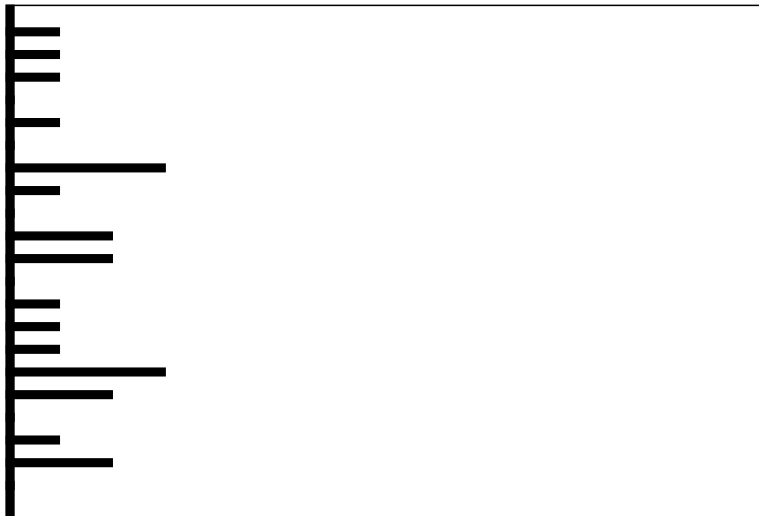
VERBAL-NIVEL MEDIO BAJO: Escasa habilidad para establecer semejanzas con base en el texto: el planteamiento central, el propósito, conclusiones, así como, formular juicios críticos, localizar detalles en textos de diversos tipos, establecer la construcción formal del texto, así como el significado de palabras y comprender textos largos y cortos.



Unidad Académica - Inventario de Intereses de Estudio USAC-08

(XE046962)

- 05 MEDICINA (6%)
- 06 FARMACIA (6%)
- 09 ODONTOLOGIA (6%)
- 10 VETERINARIA (0%)
- 13 PSICOLOGIA (6%)
- 13.1 ECTAFIDE (0%)
- 24 ACUICULTURA (20%)
- 01 AGRONOMIA (6%)
- 02 ARQUITECTURA (0%)
- 08 INGENIERIA (13%)
- 03 ECONOMIA (13%)
- 04 DERECHO (0%)
- 28 POLITICA (6%)
- 07 HUMANIDADES (6%)
- 29 EFPEM (6%)
- 16 COMUNICACION (20%)
- 14 HISTORIA (13%)
- 15 TRAB. SOCIAL (0%)
- 30 LINGUISTICA (6%)
- 26 TURISMO (13%)
- 33 ARTE (0%)



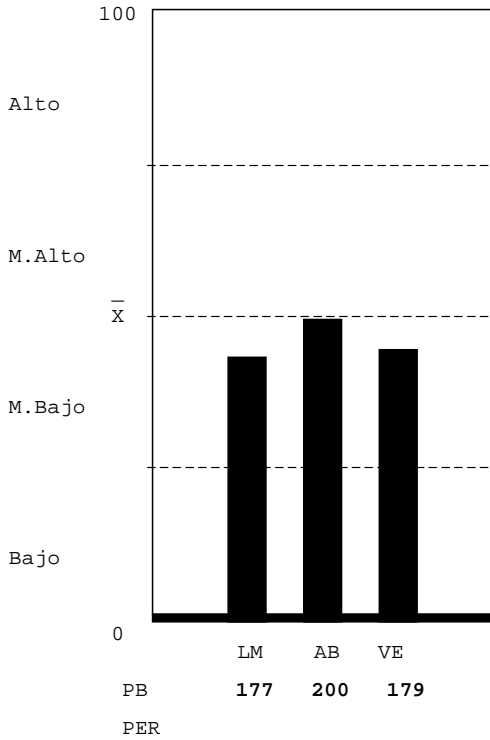
Clave:19991009

Nombre del Estudiante

No. Orientación

QUETZALTENANGO

RESULTADO DE RAZONAMIENTOS



LOGICO MATEMATICO-NIVEL MEDIO BAJO: Escasa habilidad para: a) reconocer los conceptos o procesos importantes en situaciones numéricas; b) resolver problemas lógicos. Mediana habilidad para: a) reconocer patrones y anticiparlos; b) interpretar números y operaciones; c) verificar condiciones numéricas. Capacidad para realizar operaciones numéricas mecánicas.

ABSTRACTO-NIVEL MEDIO BAJO: Mediana habilidad para reconocer patrones y hacer relaciones primarias de orden y naturaleza entre dos supuestos dados, hacer inferencias y trasladar información de un hecho a otro, interpretar relaciones secundarias de intensidad sucesión y magnitud en analogías, mediana habilidad para resolver problemas que requieren de síntesis de evaluación del concepto y dar una respuesta con sentido lógico.

VERBAL-NIVEL MEDIO BAJO: Escasa habilidad para establecer semejanzas con base en el texto: el planteamiento central, el propósito, conclusiones, así como, formular juicios críticos, localizar detalles en textos de diversos tipos, establecer la construcción formal del texto, así como el significado de palabras y comprender textos largos y cortos.

Unidad Académica - Inventario de Intereses de Estudio USAC-08

(XE046962)

- 05 MEDICINA (13%)
- 06 FARMACIA (13%)
- 09 ODONTOLOGIA (13%)
- 10 VETERINARIA (13%)
- 13 PSICOLOGIA (20%)
- 13.1 ECTAFIDE (40%)
- 24 ACUICULTURA (20%)
- 01 AGRONOMIA (27%)
- 02 ARQUITECTURA (33%)
- 08 INGENIERIA (6%)
- 03 ECONOMIA (13%)
- 04 DERECHO (20%)
- 28 POLITICA (6%)
- 07 HUMANIDADES (20%)
- 29 EFPEM (13%)
- 16 COMUNICACION (20%)
- 14 HISTORIA (13%)
- 15 TRAB.SOCIAL (6%)
- 30 LINGUISTICA (6%)
- 26 TURISMO (6%)
- 33 ARTE (0%)



Clave:19960626

Nombre del Estudiante

No. Orientación

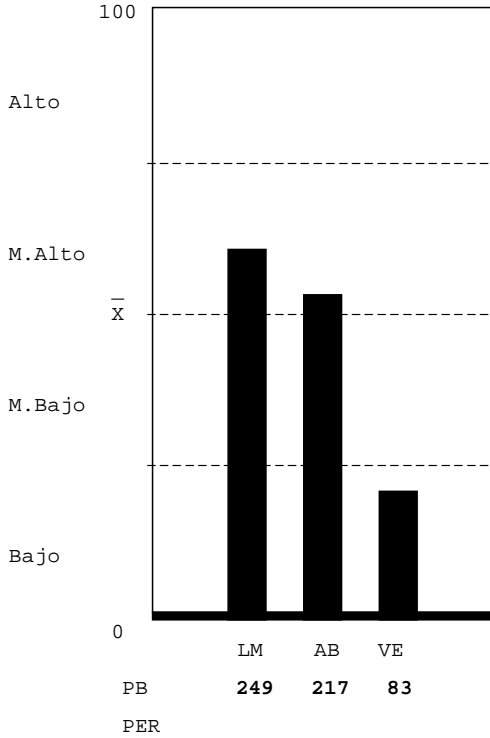
QUETZALTENANGO

RESULTADO DE RAZONAMIENTOS

LOGICO MATEMATICO-NIVEL MEDIO ALTO: Mediana habilidad para: a) reconocer patrones y anticiparlos; b) interpretar números y operaciones. Habilidad para: a) reconocer varios conceptos o procesos importantes en situaciones numéricas; b) resolver problemas lógicos; c) verificar condiciones numéricas. Capacidad para realizar operaciones numéricas mecánicas.

ABSTRACTO-NIVEL MEDIO ALTO: Habilidad razonable para reconocer patrones y hacer relaciones primarias de orden y naturaleza entre dos supuestos dados, hacer inferencias y trasladar información de un hecho a otro, interpretar relaciones secundarias de intensidad sucesión y magnitud en analogías, habilidad razonable para resolver problemas que requieren de síntesis de evaluación del concepto y dar una respuesta con sentido lógico.

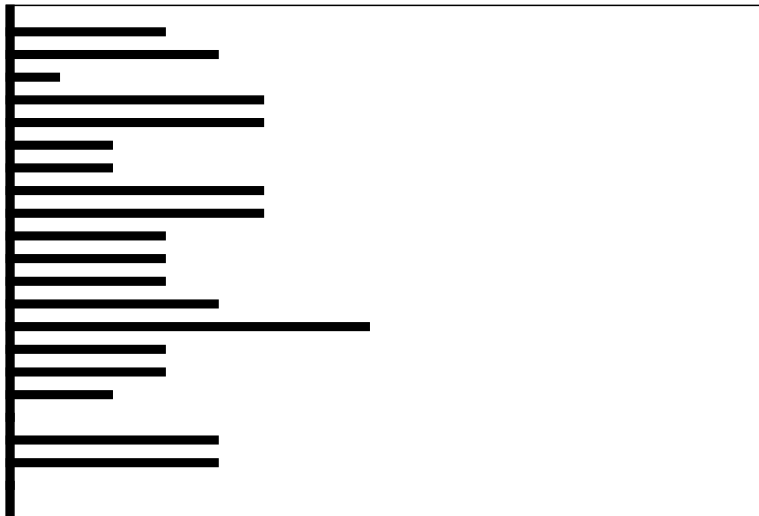
VERBAL-NIVEL BAJO: Que el estudiante no hizo su mejor esfuerzo para resolver la prueba, estaba cansado o con problemas personales. Escasa habilidad para establecer semejanzas con base en el texto: establecer el planteamiento central, el propósito, conclusiones, así como, formular juicios críticos, localizar detalles en textos de diversos tipos, establecer la construcción formal del texto, así como el significado de palabras y comprende textos largos y cortos.



Unidad Académica - Inventario de Intereses de Estudio USAC-08

(XE046962)

- 05 MEDICINA (20%)
- 06 FARMACIA (27%)
- 09 ODONTOLOGIA (6%)
- 10 VETERINARIA (33%)
- 13 PSICOLOGIA (33%)
- 13.1 ECTAFIDE (13%)
- 24 ACUICULTURA (13%)
- 01 AGRONOMIA (33%)
- 02 ARQUITECTURA (33%)
- 08 INGENIERIA (20%)
- 03 ECONOMIA (20%)
- 04 DERECHO (20%)
- 28 POLITICA (27%)
- 07 HUMANIDADES (47%)
- 29 EFPEM (20%)
- 16 COMUNICACION (20%)
- 14 HISTORIA (13%)
- 15 TRAB.SOCIAL (0%)
- 30 LINGUISTICA (27%)
- 26 TURISMO (27%)
- 33 ARTE (0%)



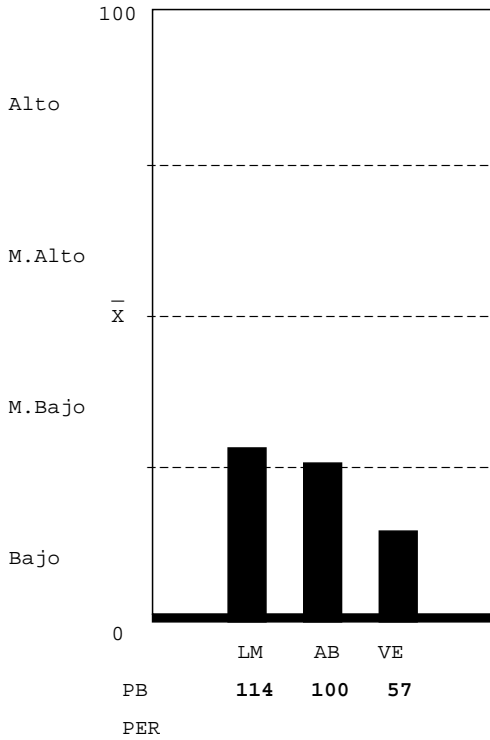
Clave:19980819

Nombre del Estudiante

No. Orientación

QUETZALTENANGO

RESULTADO DE RAZONAMIENTOS



LOGICO MATEMATICO-NIVEL MEDIO BAJO: Escasa habilidad para: a) reconocer los conceptos o procesos importantes en situaciones numéricas; b) resolver problemas lógicos. Mediana habilidad para: a) reconocer patrones y anticiparlos; b) interpretar números y operaciones; c) verificar condiciones numéricas. Capacidad para realizar operaciones numéricas mecánicas.

ABSTRACTO-NIVEL BAJO: Que el estudiante no hizo su mejor esfuerzo estaba cansado o con problemas personales; escasa habilidad para reconocer patrones y hacer relaciones primarias de orden y naturaleza entre dos supuestos dados, hacer inferencias y trasladar información de un hecho a otro, interpretar relaciones secundarias de intensidad, sucesión y magnitud en analogías, escasa habilidad para resolver problemas que requieran de síntesis y evaluación de concepto y dar una respuesta con sentido lógico.

VERBAL-NIVEL BAJO: Que el estudiante no hizo su mejor esfuerzo para resolver la prueba, estaba cansado o con problemas personales. Escasa habilidad para establecer semejanzas con base en el texto: establecer el planteamiento central, el propósito, conclusiones, así como, formular juicios críticos, localizar detalles en textos de diversos tipos, establecer la construcción formal del texto, así como el significado de palabras y comprende textos largos y cortos.

Unidad Académica - Inventario de Intereses de Estudio USAC-08

(XE046962)

- 05 MEDICINA (20%)
- 06 FARMACIA (27%)
- 09 ODONTOLOGIA (27%)
- 10 VETERINARIA (20%)
- 13 PSICOLOGIA (40%)
- 13.1 ECTAFIDE (40%)
- 24 ACUICULTURA (27%)
- 01 AGRONOMIA (20%)
- 02 ARQUITECTURA (27%)
- 08 INGENIERIA (27%)
- 03 ECONOMIA (20%)
- 04 DERECHO (13%)
- 28 POLITICA (13%)
- 07 HUMANIDADES (20%)
- 29 EFPEM (0%)
- 16 COMUNICACION (20%)
- 14 HISTORIA (13%)
- 15 TRAB.SOCIAL (33%)
- 30 LINGUISTICA (33%)
- 26 TURISMO (20%)
- 33 ARTE (0%)



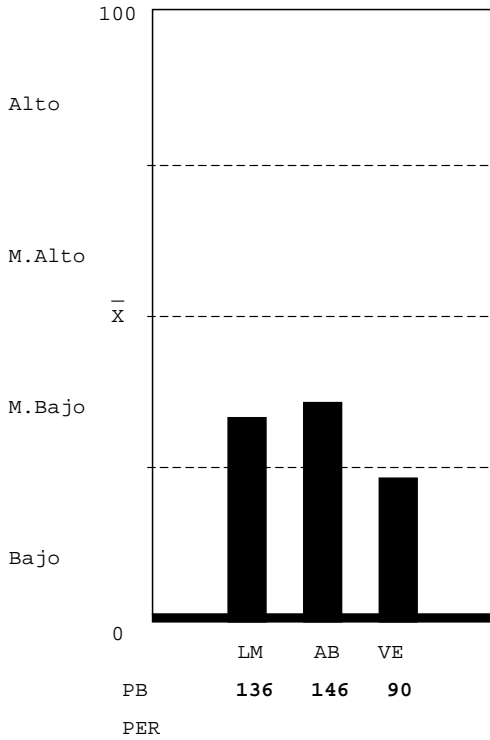
Clave:19990726

Nombre del Estudiante

No. Orientación

QUETZALTENANGO

RESULTADO DE RAZONAMIENTOS



LOGICO MATEMATICO-NIVEL MEDIO BAJO: Escasa habilidad para: a) reconocer los conceptos o procesos importantes en situaciones numéricas; b) resolver problemas lógicos. Mediana habilidad para: a) reconocer patrones y anticiparlos; b) interpretar números y operaciones; c) verificar condiciones numéricas. Capacidad para realizar operaciones numéricas mecánicas.

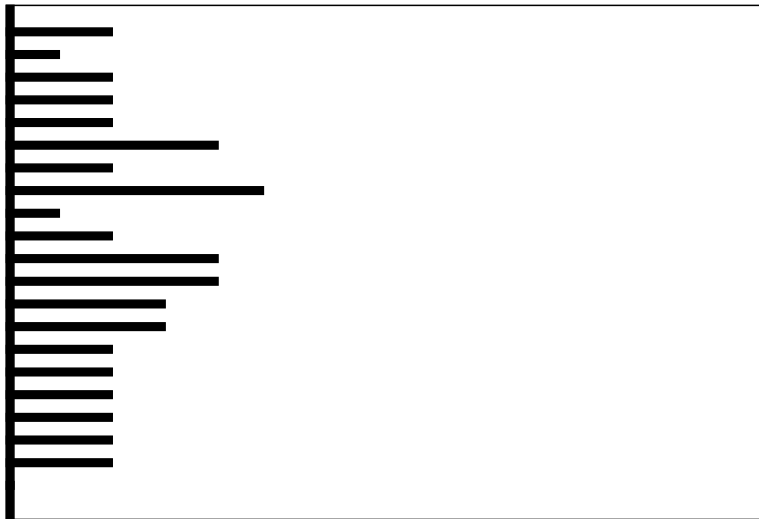
ABSTRACTO-NIVEL MEDIO BAJO: Mediana habilidad para reconocer patrones y hacer relaciones primarias de orden y naturaleza entre dos supuestos dados, hacer inferencias y trasladar información de un hecho a otro, interpretar relaciones secundarias de intensidad sucesión y magnitud en analogías, mediana habilidad para resolver problemas que requieren de síntesis de evaluación del concepto y dar una respuesta con sentido lógico.

VERBAL-NIVEL BAJO: Que el estudiante no hizo su mejor esfuerzo para resolver la prueba, estaba cansado o con problemas personales. Escasa habilidad para establecer semejanzas con base en el texto: establecer el planteamiento central, el propósito, conclusiones, así como, formular juicios críticos, localizar detalles en textos de diversos tipos, establecer la construcción formal del texto, así como el significado de palabras y comprende textos largos y cortos.

Unidad Académica - Inventario de Intereses de Estudio USAC-08

(XE046962)

- 05 MEDICINA (13%)
- 06 FARMACIA (6%)
- 09 ODONTOLOGIA (13%)
- 10 VETERINARIA (13%)
- 13 PSICOLOGIA (13%)
- 13.1 ECTAFIDE (27%)
- 24 ACUICULTURA (13%)
- 01 AGRONOMIA (33%)
- 02 ARQUITECTURA (6%)
- 08 INGENIERIA (13%)
- 03 ECONOMIA (27%)
- 04 DERECHO (27%)
- 28 POLITICA (20%)
- 07 HUMANIDADES (20%)
- 29 EFPEM (13%)
- 16 COMUNICACION (13%)
- 14 HISTORIA (13%)
- 15 TRAB.SOCIAL (13%)
- 30 LINGUISTICA (13%)
- 26 TURISMO (13%)
- 33 ARTE (0%)



Clave:19970712

Nombre del Estudiante

No. Orientación

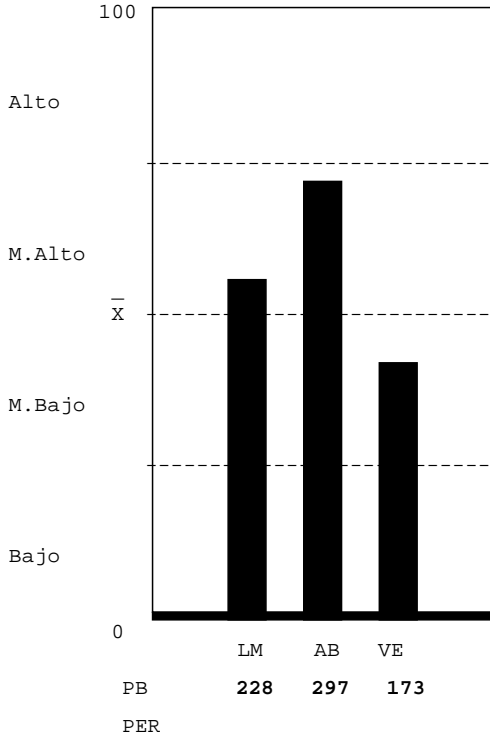
QUETZALTENANGO

RESULTADO DE RAZONAMIENTOS

LOGICO MATEMATICO-NIVEL MEDIO ALTO: Mediana habilidad para: a) reconocer patrones y anticiparlos; b) interpretar números y operaciones. Habilidad para: a) reconocer varios conceptos o procesos importantes en situaciones numéricas; b) resolver problemas lógicos; c) verificar condiciones numéricas. Capacidad para realizar operaciones numéricas mecánicas.

ABSTRACTO-NIVEL MEDIO ALTO: Habilidad razonable para reconocer patrones y hacer relaciones primarias de orden y naturaleza entre dos supuestos dados, hacer inferencias y trasladar información de un hecho a otro, interpretar relaciones secundarias de intensidad sucesión y magnitud en analogías, habilidad razonable para resolver problemas que requieren de síntesis de evaluación del concepto y dar una respuesta con sentido lógico.

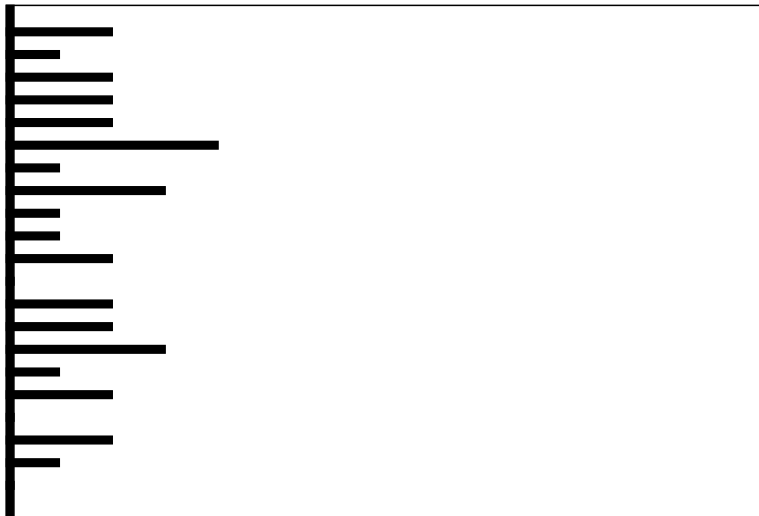
VERBAL-NIVEL MEDIO BAJO: Escasa habilidad para establecer semejanzas con base en el texto: el planteamiento central, el propósito, conclusiones, así como, formular juicios críticos, localizar detalles en textos de diversos tipos, establecer la construcción formal del texto, así como el significado de palabras y comprender textos largos y cortos.



Unidad Académica - Inventario de Intereses de Estudio USAC-08

(XE046962)

- 05 MEDICINA (13%)
- 06 FARMACIA (6%)
- 09 ODONTOLOGIA (13%)
- 10 VETERINARIA (13%)
- 13 PSICOLOGIA (13%)
- 13.1 ECTAFIDE (27%)
- 24 ACUICULTURA (6%)
- 01 AGRONOMIA (20%)
- 02 ARQUITECTURA (6%)
- 08 INGENIERIA (6%)
- 03 ECONOMIA (13%)
- 04 DERECHO (0%)
- 28 POLITICA (13%)
- 07 HUMANIDADES (13%)
- 29 EFPEM (20%)
- 16 COMUNICACION (6%)
- 14 HISTORIA (13%)
- 15 TRAB.SOCIAL (0%)
- 30 LINGUISTICA (13%)
- 26 TURISMO (6%)
- 33 ARTE (0%)



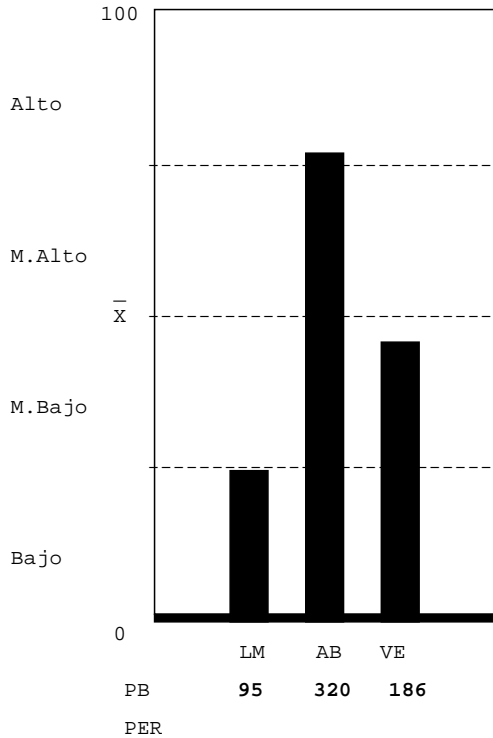
Clave:20000329

Nombre del Estudiante

No. Orientación

QUETZALTENANGO

RESULTADO DE RAZONAMIENTOS



LOGICO MATEMATICO-NIVEL BAJO: Que el estudiante no hizo su mejor esfuerzo para resolver la prueba; estaba cansado, o con problemas personales, cuando enfrentó la prueba. Escasa habilidad para: a) reconocer los conceptos o procesos importantes en situaciones numéricas; b) reconocer patrones numéricos y anticiparlos;c)interpretar números y operaciones; c) resolver problemas lógicos;d)verificar condiciones numéricas. Lentitud para reconocer relaciones numéricas o lógicas.Atender a la apariencia de las preguntas.

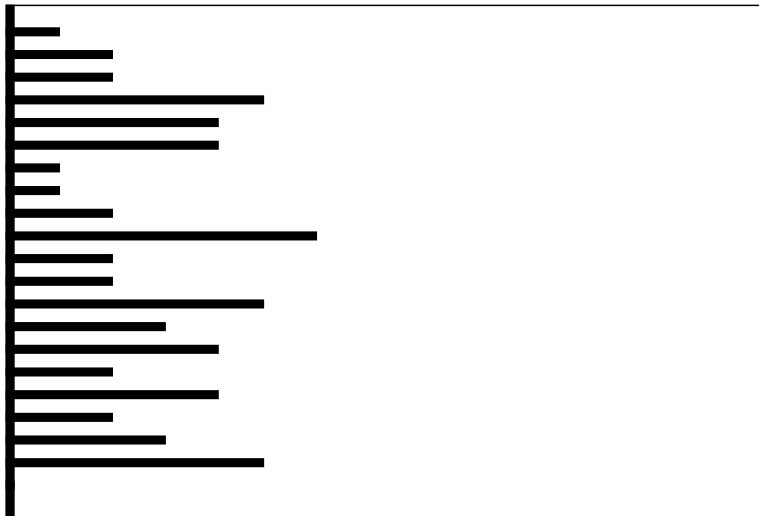
ABSTRACTO-NIVEL ALTO: Gran habilidad para reconocer patrones y hacer relaciones primarias de orden y naturaleza entre dos supuestos dados, hacer inferencias y trasladar información de un hecho a otro, interpretar relaciones secundarias de intensidad sucesión y magnitud en analogías, gran habilidad para resolver problemas que requieren de síntesis de evaluación del concepto y dar una respuesta con sentido lógico.

VERBAL-NIVEL MEDIO BAJO: Escasa habilidad para establecer semejanzas con base en el texto: el planteamiento central, el propósito, conclusiones, así como, formular juicios críticos, localizar detalles en textos de diversos tipos, establecer la construcción formal del texto, así como el significado de palabras y comprender textos largos y cortos.

Unidad Académica - Inventario de Intereses de Estudio USAC-08

(XE046962)

- 05 MEDICINA (6%)
- 06 FARMACIA (13%)
- 09 ODONTOLOGIA (13%)
- 10 VETERINARIA (33%)
- 13 PSICOLOGIA (27%)
- 13.1 ECTAFIDE (27%)
- 24 ACUICULTURA (6%)
- 01 AGRONOMIA (6%)
- 02 ARQUITECTURA (13%)
- 08 INGENIERIA (40%)
- 03 ECONOMIA (13%)
- 04 DERECHO (13%)
- 28 POLITICA (33%)
- 07 HUMANIDADES (20%)
- 29 EFPEM (27%)
- 16 COMUNICACION (13%)
- 14 HISTORIA (27%)
- 15 TRAB.SOCIAL (13%)
- 30 LINGUISTICA (20%)
- 26 TURISMO (33%)
- 33 ARTE (0%)



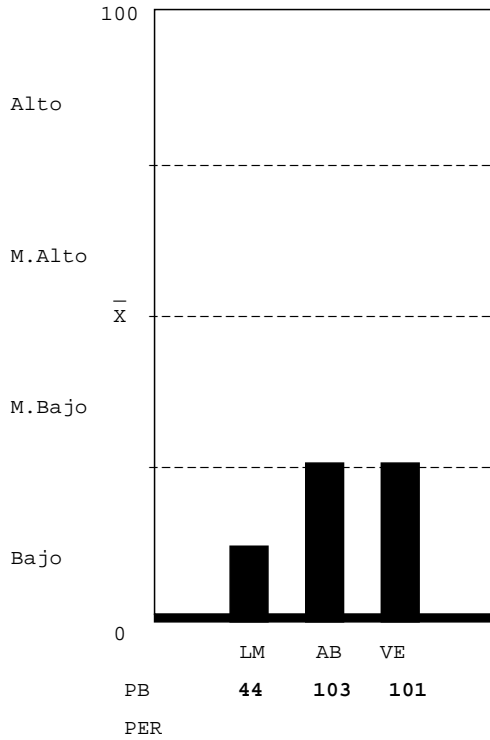
Clave:2000226

Nombre del Estudiante

No. Orientación

QUETZALTENANGO

RESULTADO DE RAZONAMIENTOS



LOGICO MATEMATICO-NIVEL BAJO: Que el estudiante no hizo su mejor esfuerzo para resolver la prueba; estaba cansado, o con problemas personales, cuando enfrentó la prueba. Escasa habilidad para: a) reconocer los conceptos o procesos importantes en situaciones numéricas; b) reconocer patrones numéricos y anticiparlos;c)interpretar números y operaciones; c) resolver problemas lógicos;d)verificar condiciones numéricas. Lentitud para reconocer relaciones numéricas o lógicas.Atender a la apariencia de las preguntas.

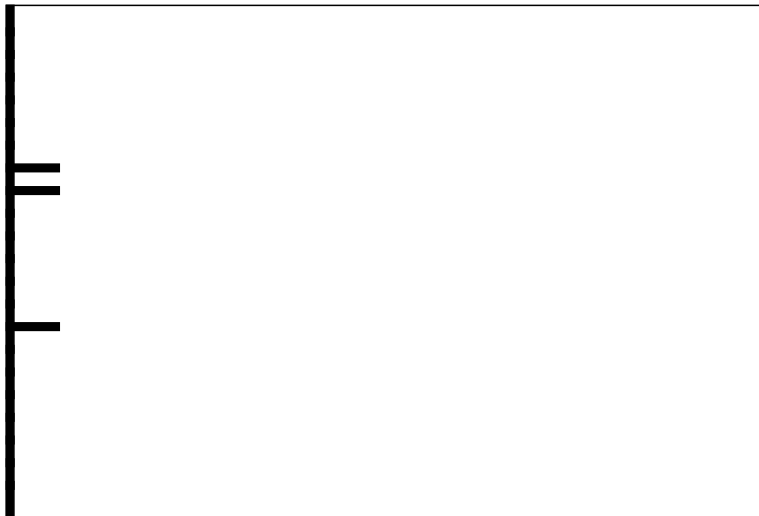
ABSTRACTO-NIVEL BAJO: Que el estudiante no hizo su mejor esfuerzo estaba cansado o con problemas personales; escasa habilidad para reconocer patrones y hacer relaciones primarias de orden y naturaleza entre dos supuestos dados, hacer inferencias y trasladar información de un hecho a otro, interpretar relaciones secundarias de intensidad, sucesión y magnitud en analogías, escasa habilidad para resolver problemas que requieran de síntesis y evaluación de concepto y dar una respuesta con sentido lógico.

VERBAL-NIVEL BAJO: Que el estudiante no hizo su mejor esfuerzo para resolver la prueba, estaba cansado o con problemas personales. Escasa habilidad para establecer semejanzas con base en el texto: establecer el planteamiento central, el propósito, conclusiones, así como, formular juicios críticos, localizar detalles en textos de diversos tipos, establecer la construcción formal del texto, así como el significado de palabras y comprende textos largos y cortos.

Unidad Académica - Inventario de Intereses de Estudio USAC-08

(XE046962)

- 05 MEDICINA (0%)
- 06 FARMACIA (0%)
- 09 ODONTOLOGIA (0%)
- 10 VETERINARIA (0%)
- 13 PSICOLOGIA (0%)
- 13.1 ECTAFIDE (0%)
- 24 ACUICULTURA (6%)
- 01 AGRONOMIA (6%)
- 02 ARQUITECTURA(0%)
- 08 INGENIERIA (0%)
- 03 ECONOMIA (0%)
- 04 DERECHO (0%)
- 28 POLITICA (0%)
- 07 HUMANIDADES (6%)
- 29 EFPEM (0%)
- 16 COMUNICACION(0%)
- 14 HISTORIA (0%)
- 15 TRAB.SOCIAL (0%)
- 30 LINGUISTICA (0%)
- 26 TURISMO (0%)
- 33 ARTE (0%)



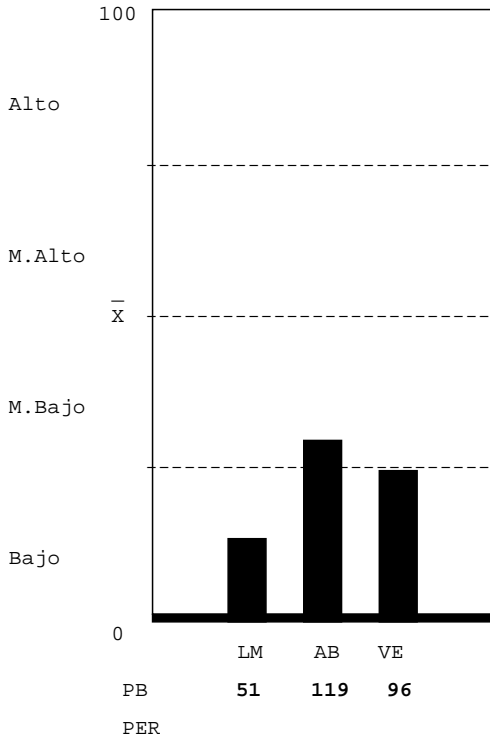
Clave:19960907

Nombre del Estudiante

No. Orientación

QUETZALTENANGO

RESULTADO DE RAZONAMIENTOS



LOGICO MATEMATICO-NIVEL BAJO: Que el estudiante no hizo su mejor esfuerzo para resolver la prueba; estaba cansado, o con problemas personales, cuando enfrentó la prueba. Escasa habilidad para: a) reconocer los conceptos o procesos importantes en situaciones numéricas; b) reconocer patrones numéricos y anticiparlos;c)interpretar números y operaciones; c) resolver problemas lógicos;d)verificar condiciones numéricas. Lentitud para reconocer relaciones numéricas o lógicas.Atender a la apariencia de las preguntas.

ABSTRACTO-NIVEL MEDIO BAJO: Mediana habilidad para reconocer patrones y hacer relaciones primarias de orden y naturaleza entre dos supuestos dados, hacer inferencias y trasladar información de un hecho a otro, interpretar relaciones secundarias de intensidad sucesión y magnitud en analogías, mediana habilidad para resolver problemas que requieren de síntesis de evaluación del concepto y dar una respuesta con sentido lógico.

VERBAL-NIVEL BAJO: Que el estudiante no hizo su mejor esfuerzo para resolver la prueba, estaba cansado o con problemas personales. Escasa habilidad para establecer semejanzas con base en el texto: establecer el planteamiento central, el propósito, conclusiones, así como, formular juicios críticos, localizar detalles en textos de diversos tipos, establecer la construcción formal del texto, así como el significado de palabras y comprende textos largos y cortos.

Unidad Académica - Inventario de Intereses de Estudio USAC-08

(XE046962)

- 05 MEDICINA (6%)
- 06 FARMACIA (13%)
- 09 ODONTOLOGIA (0%)
- 10 VETERINARIA (0%)
- 13 PSICOLOGIA (20%)
- 13.1 ECTAFIDE (6%)
- 24 ACUICULTURA (6%)
- 01 AGRONOMIA (6%)
- 02 ARQUITECTURA (6%)
- 08 INGENIERIA (13%)
- 03 ECONOMIA (0%)
- 04 DERECHO (0%)
- 28 POLITICA (0%)
- 07 HUMANIDADES (6%)
- 29 EFPEM (0%)
- 16 COMUNICACION (6%)
- 14 HISTORIA (0%)
- 15 TRAB.SOCIAL (0%)
- 30 LINGUISTICA (0%)
- 26 TURISMO (0%)
- 33 ARTE (0%)



Clave:19980926

Nombre del Estudiante

No. Orientación

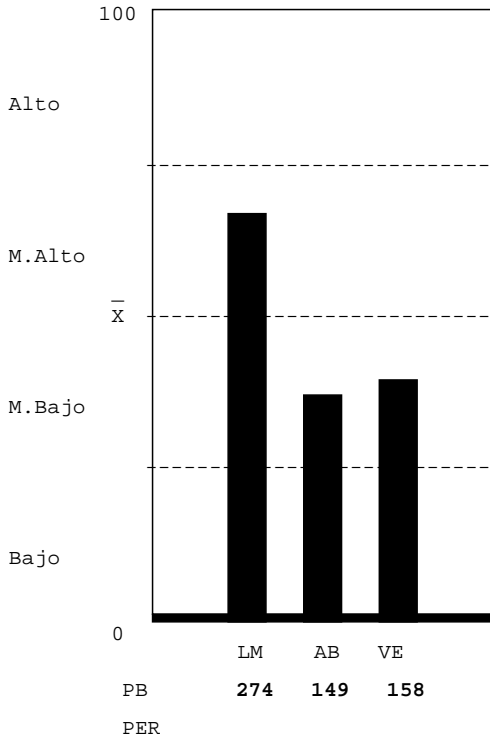
QUETZALTENANGO

RESULTADO DE RAZONAMIENTOS

LOGICO MATEMATICO-NIVEL MEDIO ALTO: Mediana habilidad para: a) reconocer patrones y anticiparlos; b) interpretar números y operaciones. Habilidad para: a) reconocer varios conceptos o procesos importantes en situaciones numéricas; b) resolver problemas lógicos; c) verificar condiciones numéricas. Capacidad para realizar operaciones numéricas mecánicas.

ABSTRACTO-NIVEL MEDIO BAJO: Mediana habilidad para reconocer patrones y hacer relaciones primarias de orden y naturaleza entre dos supuestos dados, hacer inferencias y trasladar información de un hecho a otro, interpretar relaciones secundarias de intensidad sucesión y magnitud en analogías, mediana habilidad para resolver problemas que requieren de síntesis de evaluación del concepto y dar una respuesta con sentido lógico.

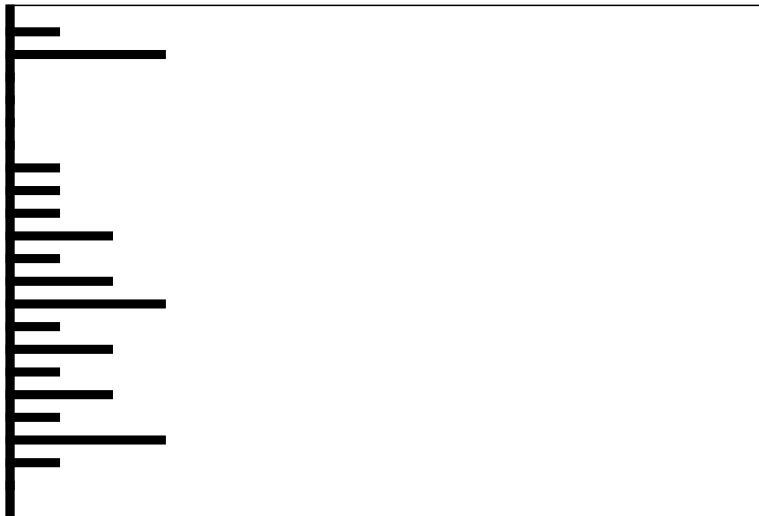
VERBAL-NIVEL MEDIO BAJO: Escasa habilidad para establecer semejanzas con base en el texto: el planteamiento central, el propósito, conclusiones, así como, formular juicios críticos, localizar detalles en textos de diversos tipos, establecer la construcción formal del texto, así como el significado de palabras y comprender textos largos y cortos.



Unidad Académica - Inventario de Intereses de Estudio USAC-08

(XE046962)

- 05 MEDICINA (6%)
- 06 FARMACIA (20%)
- 09 ODONTOLOGIA (0%)
- 10 VETERINARIA (0%)
- 13 PSICOLOGIA (0%)
- 13.1 ECTAFIDE (0%)
- 24 ACUICULTURA (6%)
- 01 AGRONOMIA (6%)
- 02 ARQUITECTURA (6%)
- 08 INGENIERIA (13%)
- 03 ECONOMIA (6%)
- 04 DERECHO (13%)
- 28 POLITICA (20%)
- 07 HUMANIDADES (6%)
- 29 EFPEM (13%)
- 16 COMUNICACION (6%)
- 14 HISTORIA (13%)
- 15 TRAB.SOCIAL (6%)
- 30 LINGUISTICA (20%)
- 26 TURISMO (6%)
- 33 ARTE (0%)



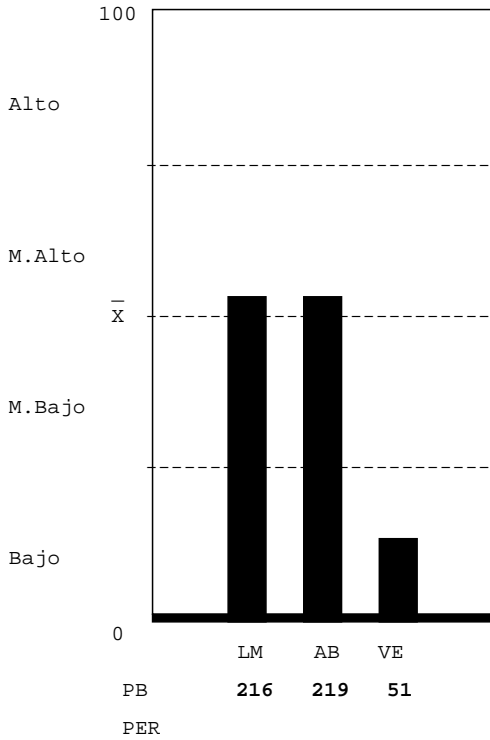
Clave:19951115

Nombre del Estudiante

No. Orientación

QUETZALTENANGO

RESULTADO DE RAZONAMIENTOS



LOGICO MATEMATICO-NIVEL MEDIO ALTO: Mediana habilidad para: a) reconocer patrones y anticiparlos; b) interpretar números y operaciones. Habilidad para: a) reconocer varios conceptos o procesos importantes en situaciones numéricas; b) resolver problemas lógicos; c) verificar condiciones numéricas. Capacidad para realizar operaciones numéricas mecánicas.

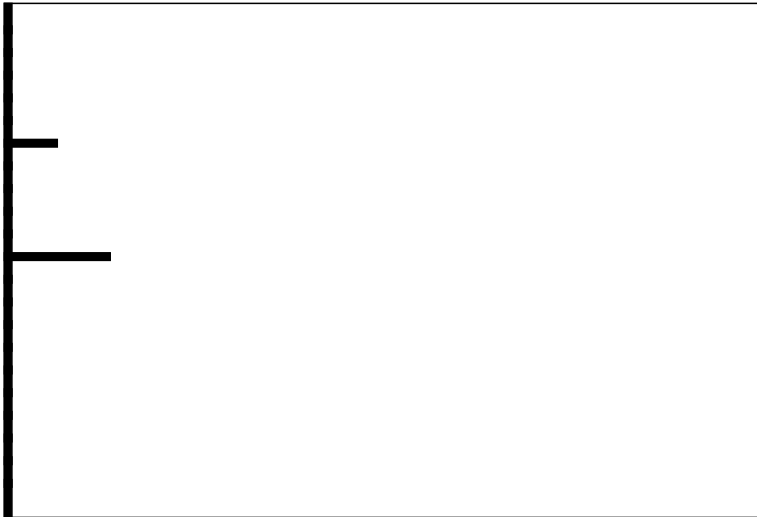
ABSTRACTO-NIVEL MEDIO ALTO: Habilidad razonable para reconocer patrones y hacer relaciones primarias de orden y naturaleza entre dos supuestos dados, hacer inferencias y trasladar información de un hecho a otro, interpretar relaciones secundarias de intensidad sucesión y magnitud en analogías, habilidad razonable para resolver problemas que requieren de síntesis de evaluación del concepto y dar una respuesta con sentido lógico.

VERBAL-NIVEL BAJO: Que el estudiante no hizo su mejor esfuerzo para resolver la prueba, estaba cansado o con problemas personales. Escasa habilidad para establecer semejanzas con base en el texto: establecer el planteamiento central, el propósito, conclusiones, así como, formular juicios críticos, localizar detalles en textos de diversos tipos, establecer la construcción formal del texto, así como el significado de palabras y comprende textos largos y cortos.

Unidad Académica - Inventario de Intereses de Estudio USAC-08

(XE046962)

- 05 MEDICINA (0%)
- 06 FARMACIA (0%)
- 09 ODONTOLOGIA (0%)
- 10 VETERINARIA (0%)
- 13 PSICOLOGIA (0%)
- 13.1 ECTAFIDE (6%)
- 24 ACUICULTURA (0%)
- 01 AGRONOMIA (0%)
- 02 ARQUITECTURA (0%)
- 08 INGENIERIA (0%)
- 03 ECONOMIA (1.3%)
- 04 DERECHO (0%)
- 28 POLITICA (0%)
- 07 HUMANIDADES (0%)
- 29 EFPEM (0%)
- 16 COMUNICACION (0%)
- 14 HISTORIA (0%)
- 15 TRAB.SOCIAL (0%)
- 30 LINGUISTICA (0%)
- 26 TURISMO (0%)
- 33 ARTE (0%)



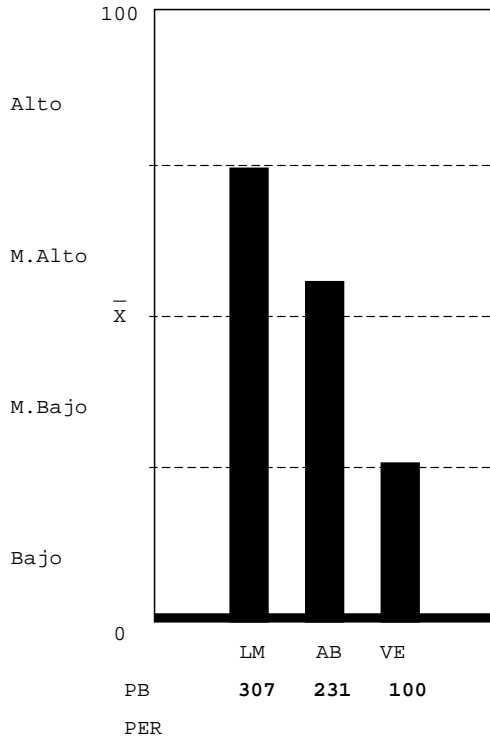
Clave:19990604

Nombre del Estudiante

No. Orientación

QUETZALTENANGO

RESULTADO DE RAZONAMIENTOS



LOGICO MATEMATICO-NIVEL MEDIO ALTO: Mediana habilidad para: a)reco nocer patrones y anticiparlos; b) interpretar números y operaciones. Habilidad para: a) reconocer varios conceptos o procesos importantes en situaciones numéricas; b) resolver problemas lógicos; c) verificar condiciones numéricas. Capacidad para realizar operaciones numéricas mecánicas.

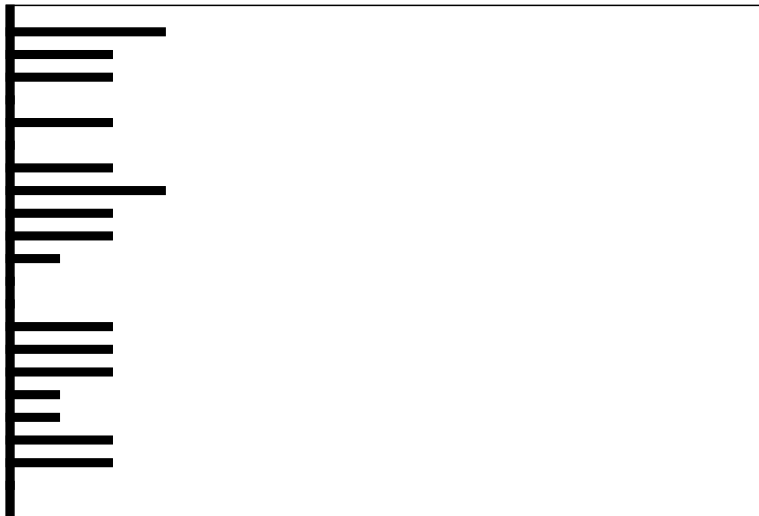
ABSTRACTO-NIVEL MEDIO ALTO: Habilidad razonable para reconocer patrones y hacer relaciones primarias de orden y naturaleza entre dos supuestos dados, hacer inferencias y trasladar información de un hecho a otro, interpretar relaciones secundarias de intensidad sucesión y magnitud en analogías, habilidad razonable para resolver problemas que requieren de síntesis de evaluación del concepto y dar una respuesta con sentido lógico.

VERBAL-NIVEL BAJO: Que el estudiante no hizo su mejor esfuerzo para resolver la prueba, estaba cansado o con problemas personales. Escasa habilidad para establecer semejanzas con base en el texto: establecer el planteamiento central, el propósito, conclusiones, así como, formular juicios críticos, localizar detalles en textos de diversos tipos, establecer la construcción formal del texto, así como el significado de palabras y comprende textos largos y cortos.

Unidad Académica - Inventario de Intereses de Estudio USAC-08

(XE046962)

- 05 MEDICINA (20%)
- 06 FARMACIA (13%)
- 09 ODONTOLOGIA (13%)
- 10 VETERINARIA (0%)
- 13 PSICOLOGIA (13%)
- 13.1 ECTAFIDE (0%)
- 24 ACUICULTURA (13%)
- 01 AGRONOMIA (20%)
- 02 ARQUITECTURA (13%)
- 08 INGENIERIA (13%)
- 03 ECONOMIA (6%)
- 04 DERECHO (0%)
- 28 POLITICA (0%)
- 07 HUMANIDADES (13%)
- 29 EFPEM (13%)
- 16 COMUNICACION (13%)
- 14 HISTORIA (6%)
- 15 TRAB.SOCIAL (6%)
- 30 LINGUISTICA (13%)
- 26 TURISMO (13%)
- 33 ARTE (0%)



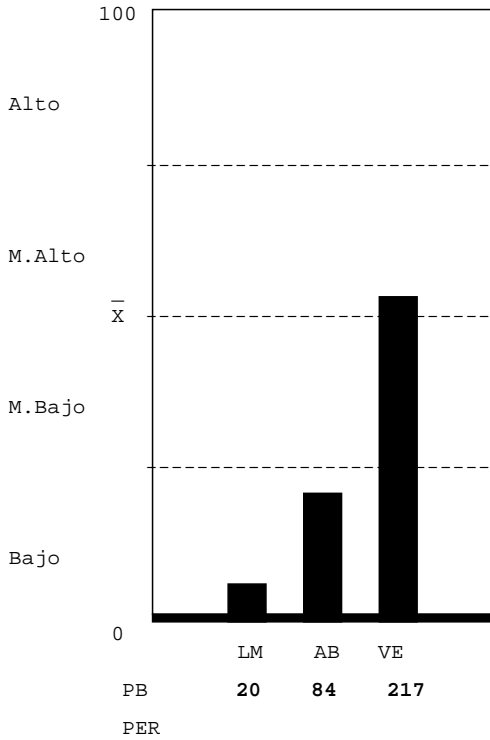
Clave:19930903

Nombre del Estudiante

No. Orientación

QUETZALTENANGO

RESULTADO DE RAZONAMIENTOS



LOGICO MATEMATICO-NIVEL BAJO: Que el estudiante no hizo su mejor esfuerzo para resolver la prueba; estaba cansado, o con problemas personales, cuando enfrentó la prueba. Escasa habilidad para: a) reconocer los conceptos o procesos importantes en situaciones numéricas; b) reconocer patrones numéricos y anticiparlos; c) interpretar números y operaciones; c) resolver problemas lógicos; d) verificar condiciones numéricas. Lentitud para reconocer relaciones numéricas o lógicas. Atender a la apariencia de las preguntas.

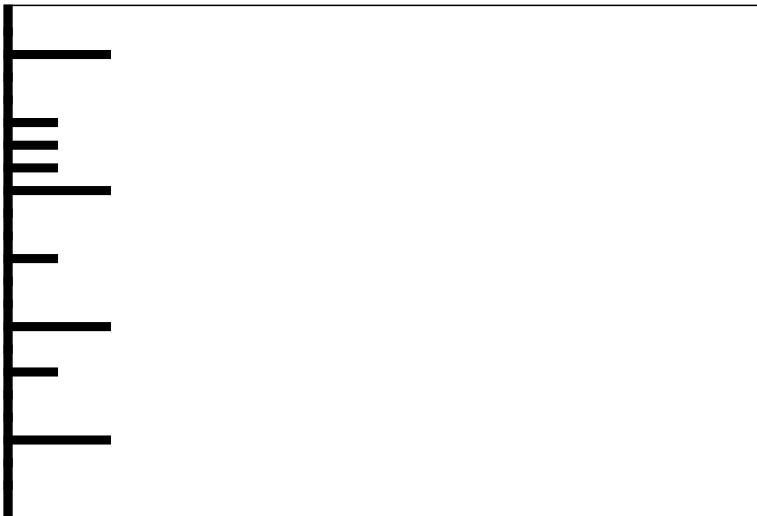
ABSTRACTO-NIVEL BAJO: Que el estudiante no hizo su mejor esfuerzo estaba cansado o con problemas personales; escasa habilidad para reconocer patrones y hacer relaciones primarias de orden y naturaleza entre dos supuestos dados, hacer inferencias y trasladar información de un hecho a otro, interpretar relaciones secundarias de intensidad, sucesión y magnitud en analogías, escasa habilidad para resolver problemas que requieran de síntesis y evaluación de concepto y dar una respuesta con sentido lógico.

VERBAL-NIVEL MEDIO ALTO: Mediana habilidad para establecer semejanzas con base en el texto: el planteamiento central, el propósito, conclusiones, así como, formular juicios críticos, localizar detalles en textos de diversos tipos, establecer la construcción formal del texto, así como el significado de palabras y comprender textos largos y cortos.

Unidad Académica - Inventario de Intereses de Estudio USAC-08

(XE046962)

- 05 MEDICINA (0%)
- 06 FARMACIA (13%)
- 09 ODONTOLOGIA (0%)
- 10 VETERINARIA (0%)
- 13 PSICOLOGIA (6%)
- 13.1 ECTAFIDE (6%)
- 24 ACUICULTURA (6%)
- 01 AGRONOMIA (13%)
- 02 ARQUITECTURA (0%)
- 08 INGENIERIA (0%)
- 03 ECONOMIA (6%)
- 04 DERECHO (0%)
- 28 POLITICA (0%)
- 07 HUMANIDADES (13%)
- 29 EFPEM (0%)
- 16 COMUNICACION (6%)
- 14 HISTORIA (0%)
- 15 TRAB. SOCIAL (0%)
- 30 LINGUISTICA (13%)
- 26 TURISMO (0%)
- 33 ARTE (0%)



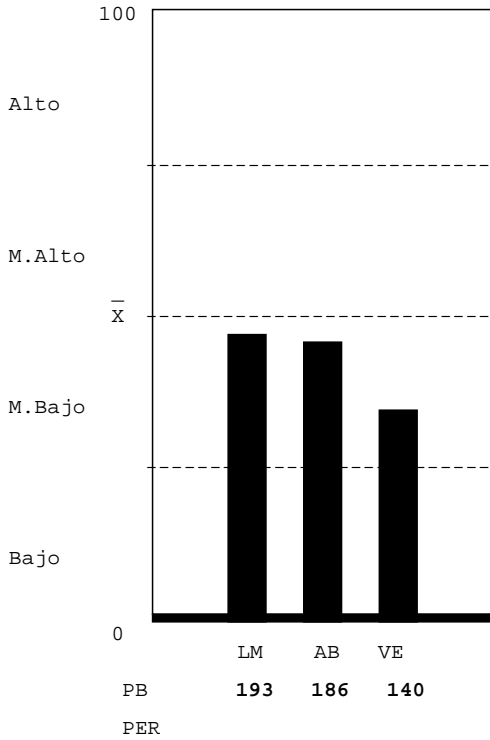
Clave:19971231

Nombre del Estudiante

No. Orientación

QUETZALTENANGO

RESULTADO DE RAZONAMIENTOS



LOGICO MATEMATICO-NIVEL MEDIO BAJO: Escasa habilidad para: a) reconocer los conceptos o procesos importantes en situaciones numéricas; b) resolver problemas lógicos. Mediana habilidad para: a) reconocer patrones y anticiparlos; b) interpretar números y operaciones; c) verificar condiciones numéricas. Capacidad para realizar operaciones numéricas mecánicas.

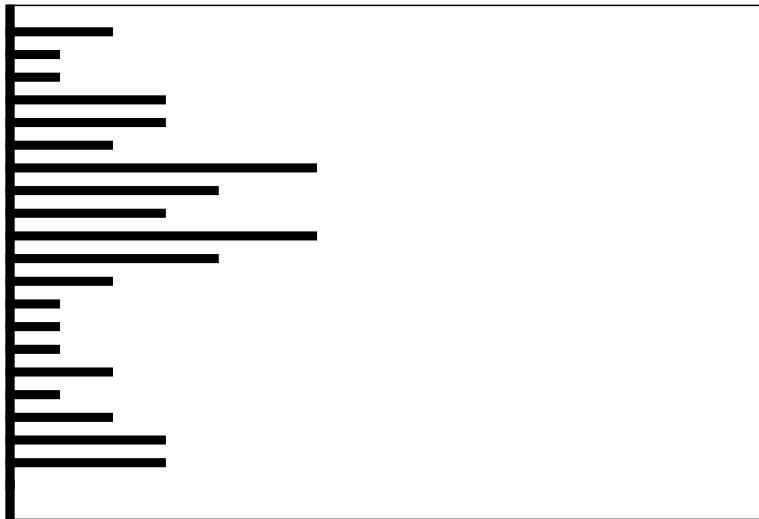
ABSTRACTO-NIVEL MEDIO BAJO: Mediana habilidad para reconocer patrones y hacer relaciones primarias de orden y naturaleza entre dos supuestos dados, hacer inferencias y trasladar información de un hecho a otro, interpretar relaciones secundarias de intensidad sucesión y magnitud en analogías, mediana habilidad para resolver problemas que requieren de síntesis de evaluación del concepto y dar una respuesta con sentido lógico.

VERBAL-NIVEL MEDIO BAJO: Escasa habilidad para establecer semejanzas con base en el texto: el planteamiento central, el propósito, conclusiones, así como, formular juicios críticos, localizar detalles en textos de diversos tipos, establecer la construcción formal del texto, así como el significado de palabras y comprender textos largos y cortos.

Unidad Académica - Inventario de Intereses de Estudio USAC-08

(XE046962)

- 05 MEDICINA (13%)
- 06 FARMACIA (6%)
- 09 ODONTOLOGIA (6%)
- 10 VETERINARIA (20%)
- 13 PSICOLOGIA (20%)
- 13.1 ECTAFIDE (13%)
- 24 ACUICULTURA (40%)
- 01 AGRONOMIA (27%)
- 02 ARQUITECTURA (20%)
- 08 INGENIERIA (40%)
- 03 ECONOMIA (27%)
- 04 DERECHO (13%)
- 28 POLITICA (6%)
- 07 HUMANIDADES (6%)
- 29 EFPEM (6%)
- 16 COMUNICACION (13%)
- 14 HISTORIA (6%)
- 15 TRAB.SOCIAL (13%)
- 30 LINGUISTICA (20%)
- 26 TURISMO (20%)
- 33 ARTE (0%)



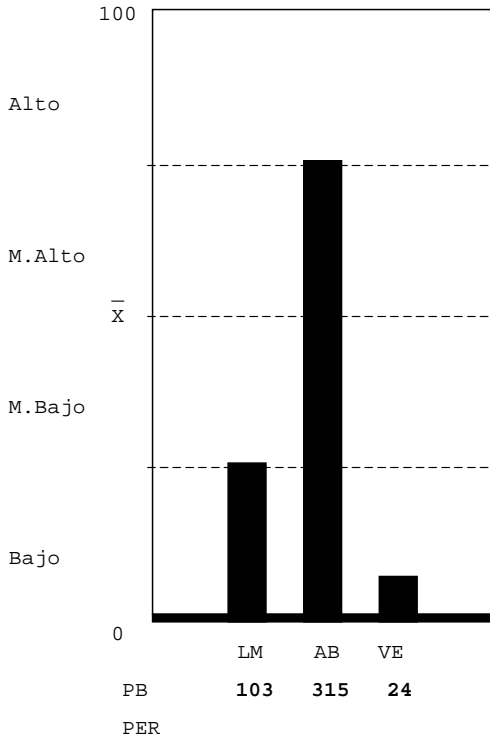
Clave:19991008

Nombre del Estudiante

No. Orientación

QUETZALTENANGO

RESULTADO DE RAZONAMIENTOS



LOGICO MATEMATICO-NIVEL BAJO: Que el estudiante no hizo su mejor esfuerzo para resolver la prueba; estaba cansado, o con problemas personales, cuando enfrentó la prueba. Escasa habilidad para: a) reconocer los conceptos o procesos importantes en situaciones numéricas; b) reconocer patrones numéricos y anticiparlos;c)interpretar números y operaciones; c) resolver problemas lógicos;d)verificar condiciones numéricas. Lentitud para reconocer relaciones numéricas o lógicas.Atender a la apariencia de las preguntas.

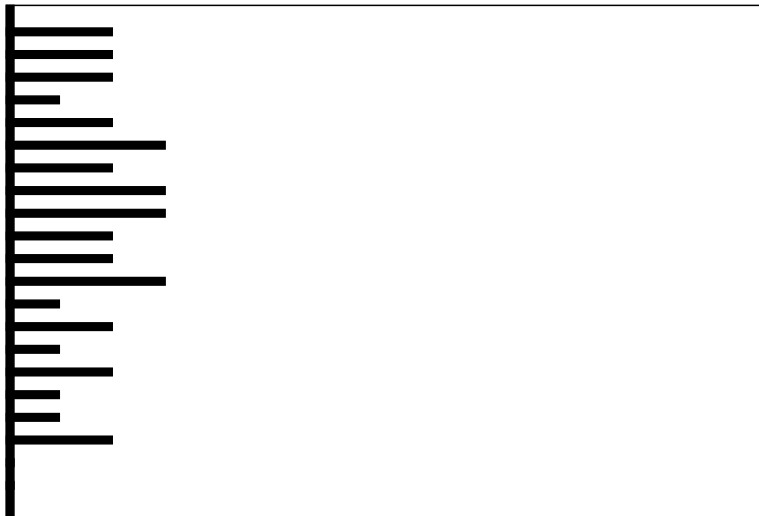
ABSTRACTO-NIVEL ALTO: Gran habilidad para reconocer patrones y hacer relaciones primarias de orden y naturaleza entre dos supuestos dados, hacer inferencias y trasladar información de un hecho a otro, interpretar relaciones secundarias de intensidad sucesión y magnitud en analogías, gran habilidad para resolver problemas que requieren de síntesis de evaluación del concepto y dar una respuesta con sentido lógico.

VERBAL-NIVEL BAJO: Que el estudiante no hizo su mejor esfuerzo para resolver la prueba, estaba cansado o con problemas personales. Escasa habilidad para establecer semejanzas con base en el texto: establecer el planteamiento central, el propósito, conclusiones, así como, formular juicios críticos, localizar detalles en textos de diversos tipos, establecer la construcción formal del texto, así como el significado de palabras y comprende textos largos y cortos.

Unidad Académica - Inventario de Intereses de Estudio USAC-08

(XE046962)

- 05 MEDICINA (13%)
- 06 FARMACIA (13%)
- 09 ODONTOLOGIA (13%)
- 10 VETERINARIA (6%)
- 13 PSICOLOGIA (13%)
- 13.1 ECTAFIDE (20%)
- 24 ACUICULTURA (13%)
- 01 AGRONOMIA (20%)
- 02 ARQUITECTURA (20%)
- 08 INGENIERIA (13%)
- 03 ECONOMIA (13%)
- 04 DERECHO (20%)
- 28 POLITICA (6%)
- 07 HUMANIDADES (13%)
- 29 EFPEM (6%)
- 16 COMUNICACION (13%)
- 14 HISTORIA (6%)
- 15 TRAB. SOCIAL (6%)
- 30 LINGUISTICA (13%)
- 26 TURISMO (0%)
- 33 ARTE (0%)



Clave:20000206